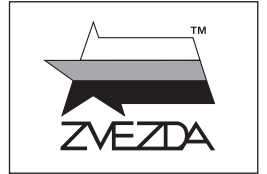


Советский истребитель Як-3



МАСШТАБ 1:72
SCALE

№7301

Yak-3 Soviet Fighter

СДЕЛАНО В РОССИИ / MADE IN RUSSIA



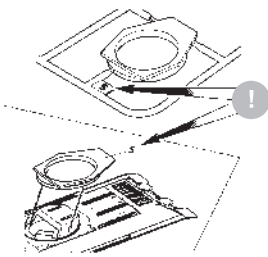
В 1943 г. завершилась постройка прототипа нового истребителя Як-3. Легкий и маневренный Як-3 быстро завоевал популярность, став таким же символом советского истребителя Победы, как Т-34 стал символом советского танка.

The first serial Yak-3s were sent to the 91st Fighter Aviation Regiment of the 2nd Air Army. Light and maneuverable Yak-3 quickly gained popularity and became a symbol of a Soviet Victory jet fighter just like the T-34 was a symbol of a Soviet tank.

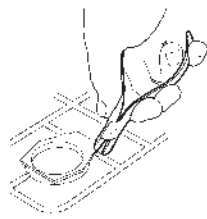
СБОРКА МОДЕЛИ

MODEL ASSEMBLY

Строго следуйте инструкции по сборке • Для сборки клей НЕ требуется • Будьте осторожны с мелкими деталями



ВАЖНО!
Чтобы не запутаться в нумерации, отрезайте детали от литника только непосредственно перед самой установкой на модель.
Cut off parts one by one, remember the part numbers
IMPORTANT!



ВАЖНО!
Не «откусывайте» литник вплотную к детали - отступите примерно на 1 мм.
Do not cut off part too tight
IMPORTANT!



ВАЖНО!
Будьте осторожны при работе с острым инструментом
Be careful when using sharp tools
IMPORTANT!

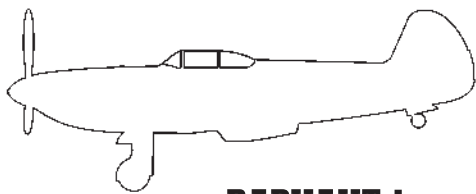
1 Прежде, чем отрезать деталь от литниковой рамки, сверьте её номер с инструкцией.
Before you cut off the detail of the sprue's frame, compare it's number with the instruction.

2 С помощью кусачек отделяйте деталь от рамки.
Separate the parts from frame with cutter

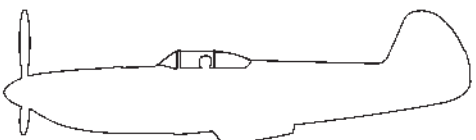
3 Зачистите оставшийся срез острым ножом
Remove the remaining plastic with sharp knife

Follow strictly the assembly instruction • No need of glue for assembly • Be careful with small parts

ВАРИАНТЫ СБОРКИ МОДЕЛИ ASSEMBLING VERSIONS

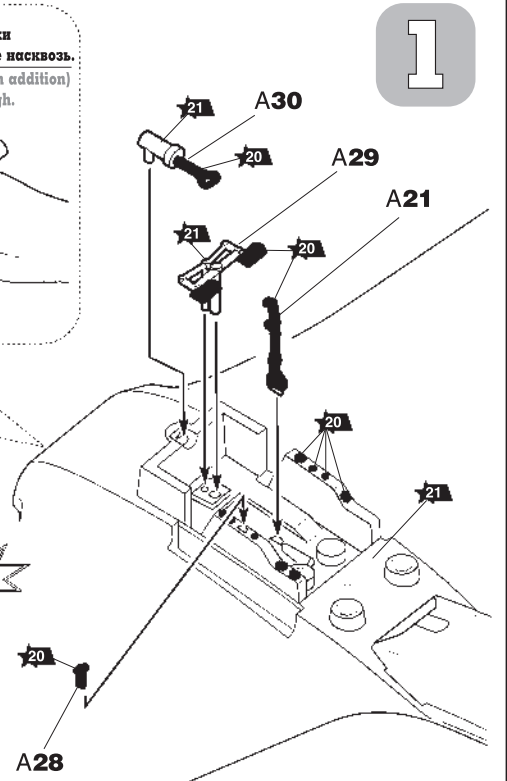
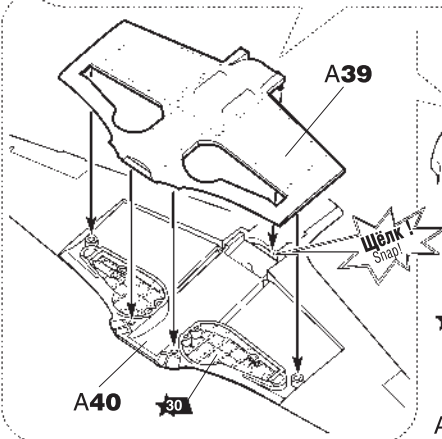
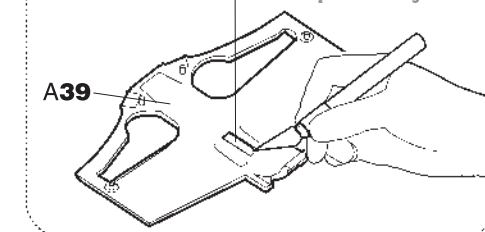


**ВАРИАНТ 1
VERSION 1**



**ВАРИАНТ 2
VERSION 2**

Для 2 варианта сборки: при использовании подставки (приобретается дополнительно) прорезать отверстие насквозь.
For assembling version 2: At support use (it is got in addition) to cut an aperture through.



1

Щелк!
Snap!

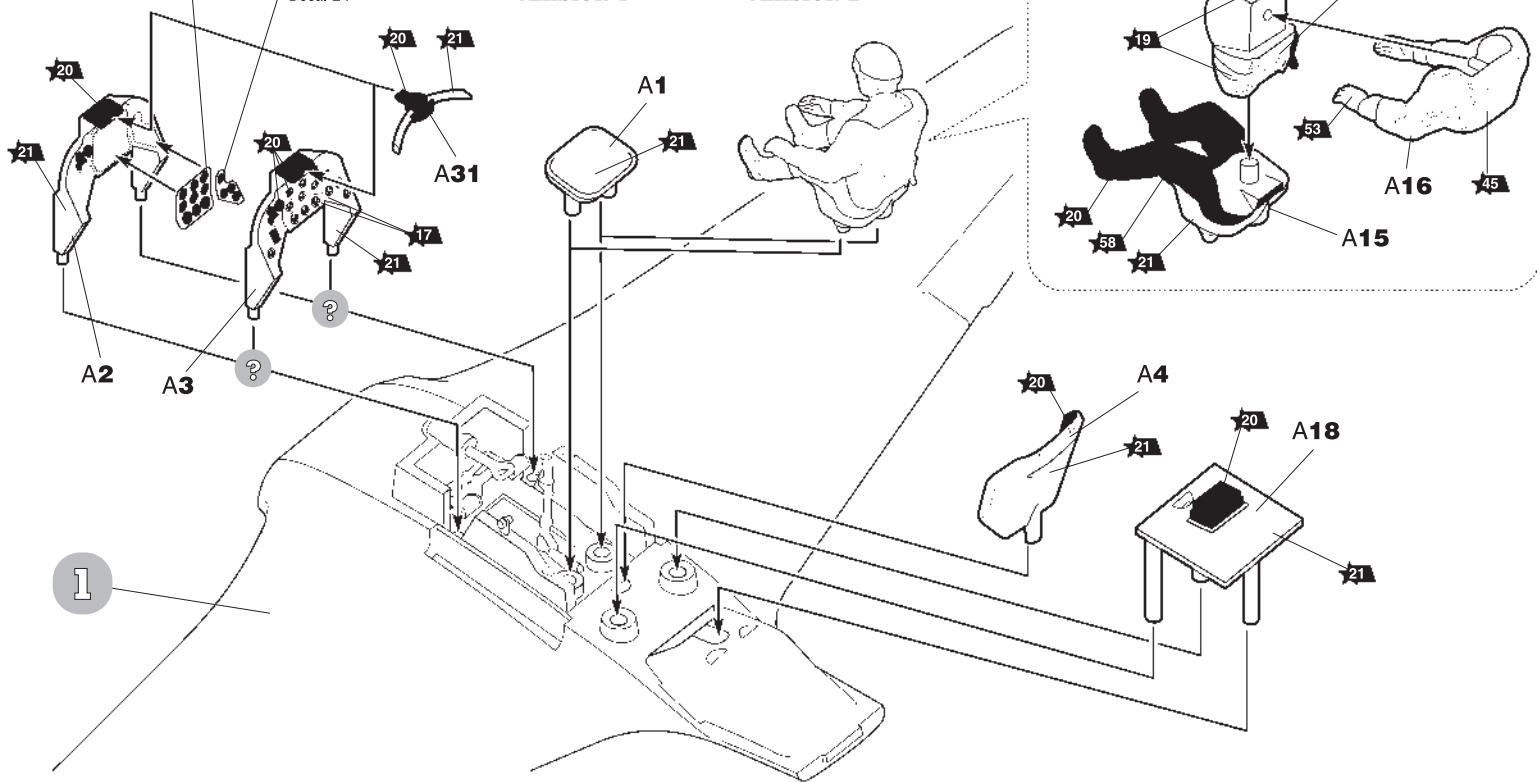
2

Декаль 13
Decal 13

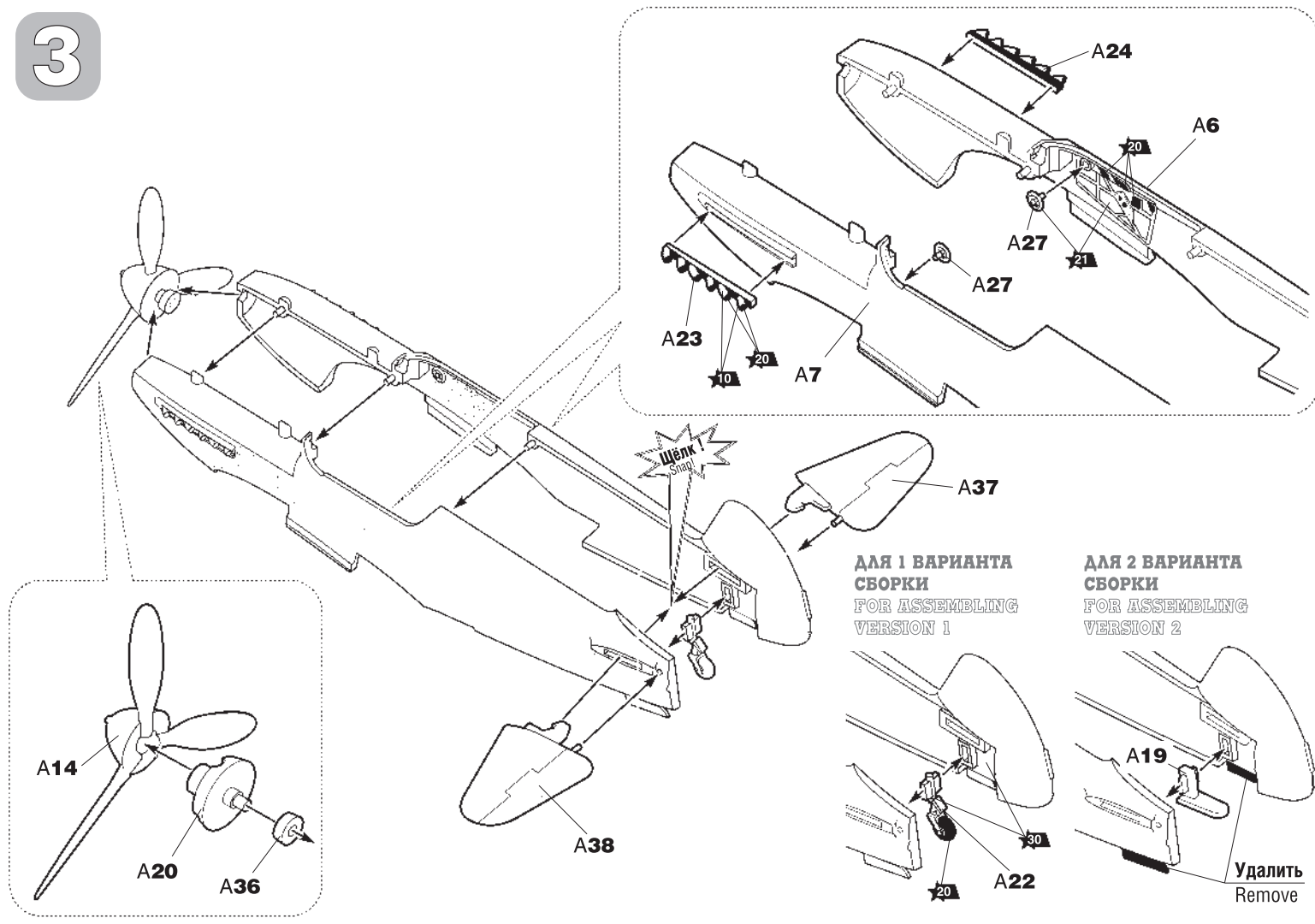
Декаль 24
Decal 24

**ДЛЯ 1 ВАРИАНТА
СБОРКИ**
FOR ASSEMBLING
VERSION 1

**ДЛЯ 2 ВАРИАНТА
СБОРКИ**
FOR ASSEMBLING
VERSION 2



3

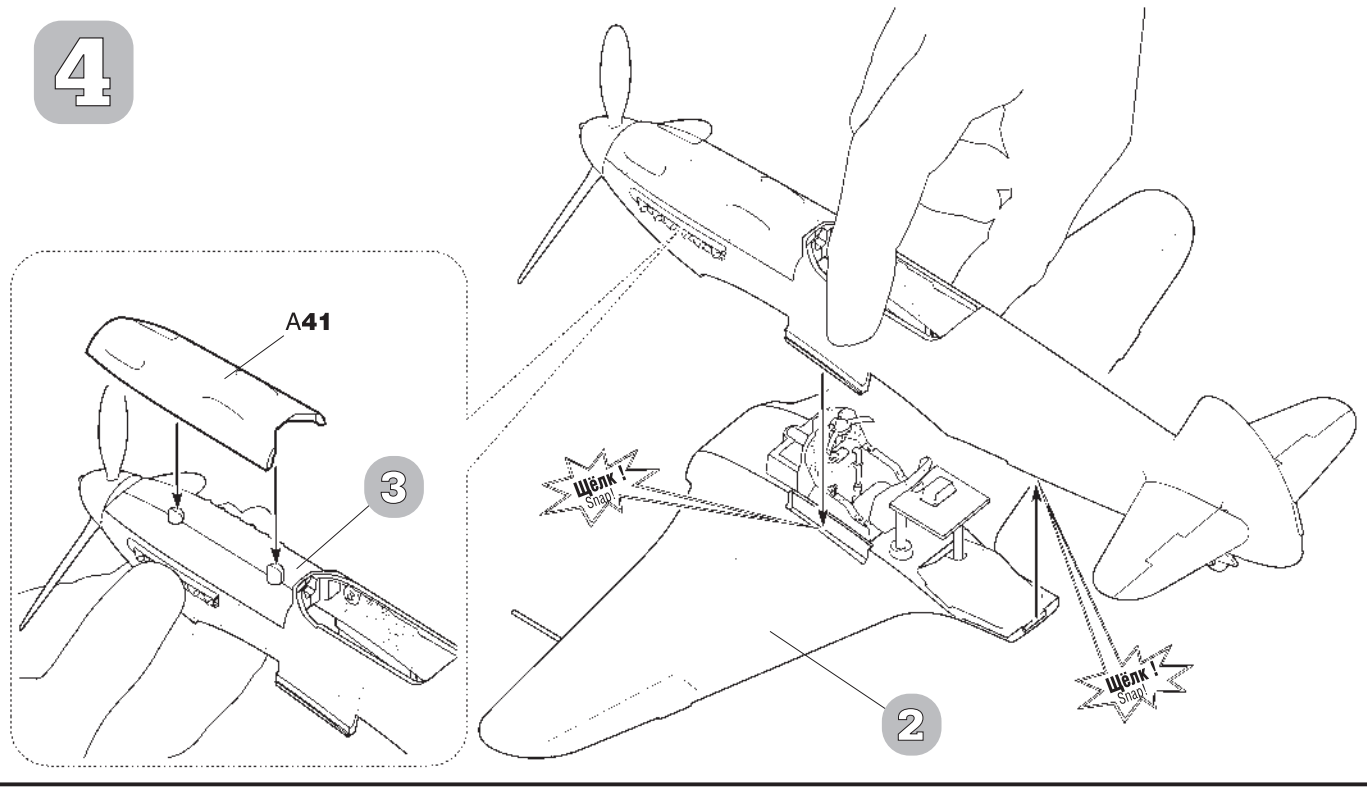


**ДЛЯ 1 ВАРИАНТА
СБОРКИ**
FOR ASSEMBLING
VERSION 1

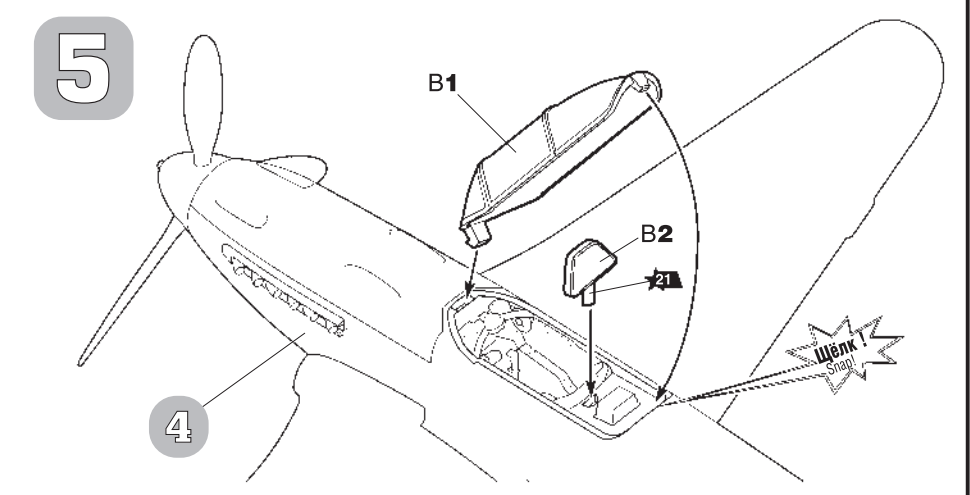
**ДЛЯ 2 ВАРИАНТА
СБОРКИ**
FOR ASSEMBLING
VERSION 2

Удалить
Remove

4



5



Любые модели и красочный каталог предприятия «ЗВЕЗДА» вы можете приобрести по почте, прислав заявку по адресу:

141730,
Московская область,
г. Лобня,
ул. Промышленная, д.2,
ООО «ЗВЕЗДА»

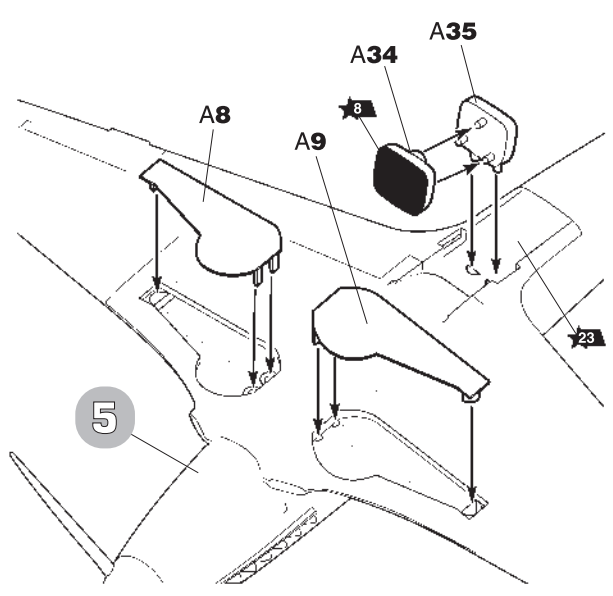
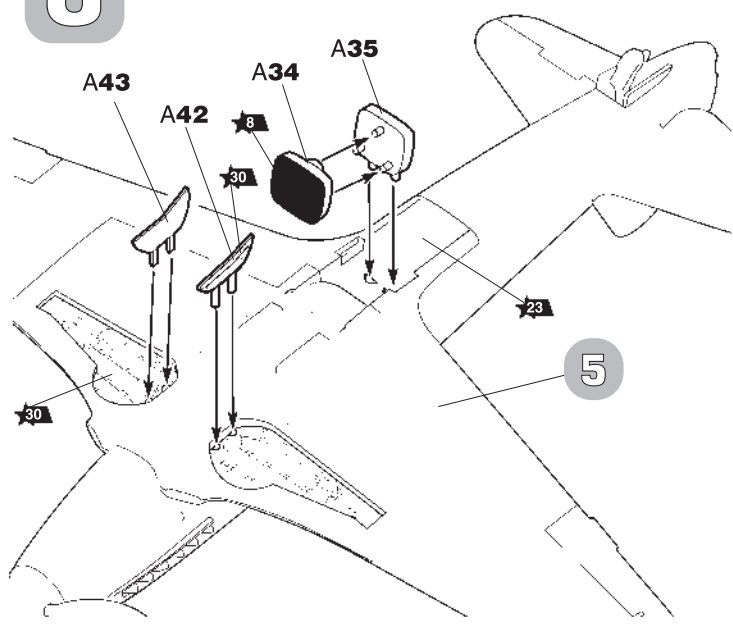
www.zvezda.org.ru

СОХРАНИТЕ ЭТОТ КУПОН
ДЛЯ ВОЗМОЖНЫХ ОБРАЩЕНИЙ

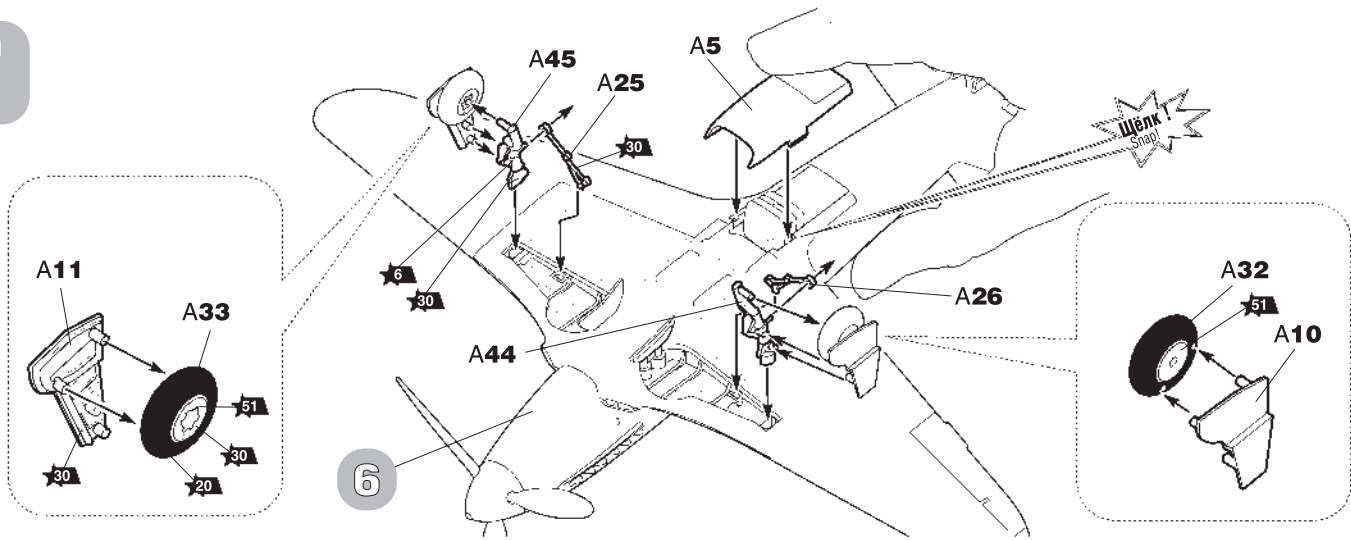
6

ДЛЯ 1 ВАРИАНТА СБОРКИ
FOR ASSEMBLING VERSION 1

ДЛЯ 2 ВАРИАНТА СБОРКИ
FOR ASSEMBLING VERSION 2



7

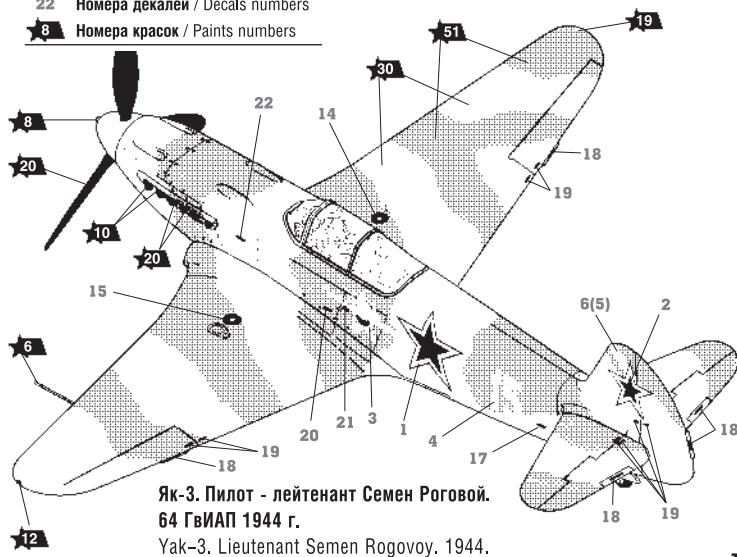


ОКРАСКА МОДЕЛИ

PAINTING OF THE MODEL

22 Номера декалей / Decals numbers

8 Номера красок / Paints numbers



Як-3. Пилот - лейтенант Семен Роговой.
64 ГвИАП 1944 г.
Yak-3. Lieutenant Semen Rogovoy, 1944.

Модель рекомендуется окрашивать специальными красками для пластиковых моделей, выпускаемыми предприятием «ЗВЕЗДА».

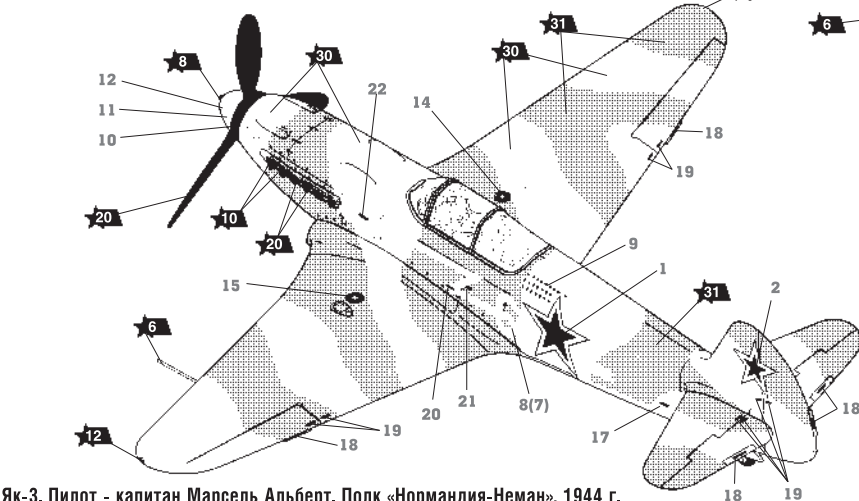
Перед окраской модель следует тщательно обезжирить.

We advise to paint the model with special paints for plastic models.

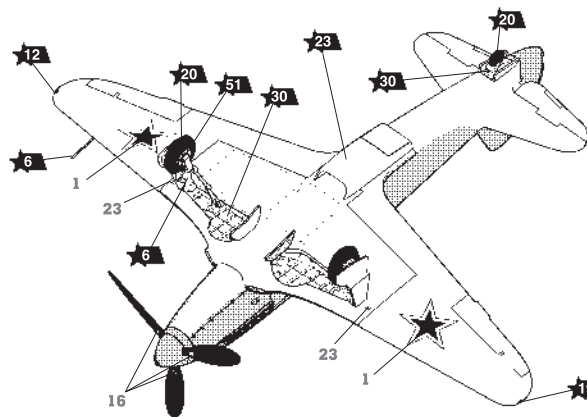
We advise to clean the model very well from fat before painting.

ИСПОЛЬЗУЕМЫЕ КРАСКИ THE COLORS USED

ЗВЕЗДА		Humbrol	
6	алюминий	56	aluminium
8	вороненая сталь	53	gunmetal
10	ржавчина	113	rust
12	красный	60	scarlett
17	белый	34	white
19	светло-зеленый	120	light green
20	черный	33	black
21	зеленый авиац.	226	interior green
23	голубой авиац.	65	aircraft blue
30	светло-серый	129	gull grey
31	серый	125	dark grey
45	хаки	26	khaki
51	темно-зеленый	149	foliage green
53	теlesный	61	flesh
58	синий	15	midnight blue



Як-3. Пилот - капитан Марсель Альберт. Полк «Нормандия-Неман», 1944 г.
Yak-3. Captain Marcel Albert. Normandie-Niemen 1944.

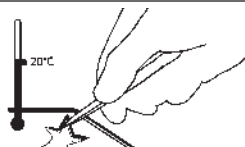


ИСПОЛЬЗОВАНИЕ СДВИЖНЫХ КАРТИНОК (ДЕКАЛЕЙ)

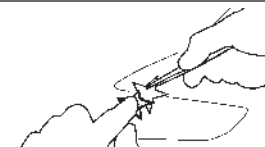
DIRECTIONS FOR APPLYING THE DECALS



1 Вырежьте декаль по контуру
Cut out the decal on the contour



2 Опустите в теплую воду на 1/2 минуты
Put it into the warm water for 1/2 min



3 Переведите на модель, выткнув бумажную подложку
Move the decal on the model by pulling the paper basis out



4 Промокните сухой салфеткой
Absorb the decal with the dry tissue