

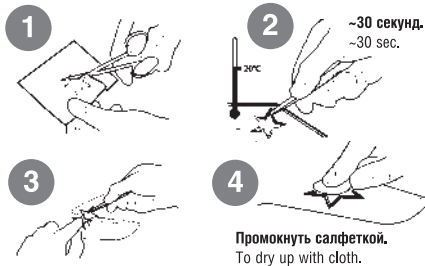
CIVIL AIRLINER MC-21-300

THE MODEL PAINTING AND PLACING OF THE DECALS



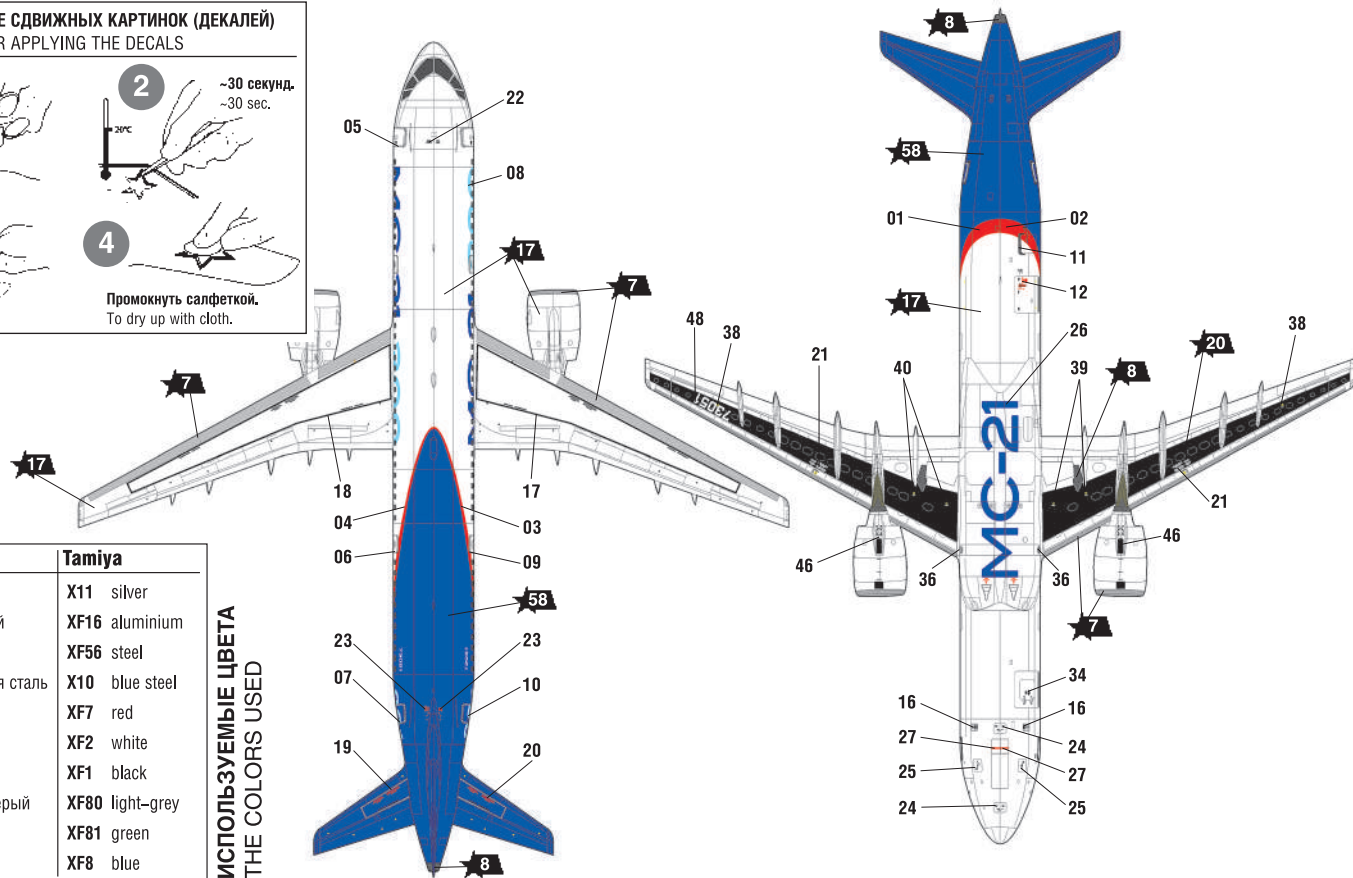
ИСПОЛЬЗОВАНИЕ СДВИЖНЫХ КАРТИНОК (ДЕКАЛЕЙ)

DIRECTIONS FOR APPLYING THE DECALS



ЗВЕЗДА	Tamiya
5 серебро	X11 silver
6 алюминий	XF16 aluminium
7 сталь	XF56 steel
8 воронёная сталь	X10 blue steel
12 красный	XF7 red
17 белый	XF2 white
20 чёрный	XF1 black
30 светло-серый	XF80 light-grey
35 зелёный	XF81 green
58 синий	XF8 blue

ИСПОЛЬЗУЕМЫЕ ЦВЕТА
THE COLORS USED



ПАССАЖИРСКИЙ АВИАЛАЙНЕР МС-21-300

СХЕМА ОКРАСКИ МОДЕЛИ И РАЗМЕЩЕНИЕ ДЕКАЛЕЙ



20 Номера красок
Numbers of the paints

45 Номера декалей
Numbers of the decals

После нанесения декалей мы рекомендуем использовать матовый лак МАКР-61). Это дополнительно защитит вашу модель от внешних воздействий, а также придаст необходимую матовость. Лак выпускается предприятием "Звезда" и продается отдельно.

