

# АМЕРИКАНСКИЙ СРЕДНИЙ ТАНК ШЕРМАН М4А3 (76)W

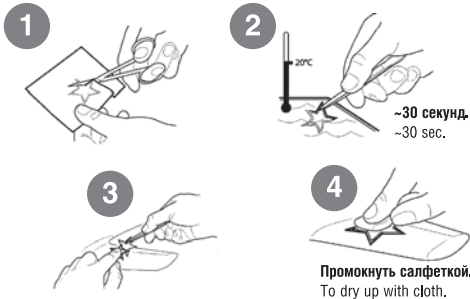
## СХЕМА ОКРАСКИ МОДЕЛИ И РАЗМЕЩЕНИЕ ДЕКАЛЕЙ



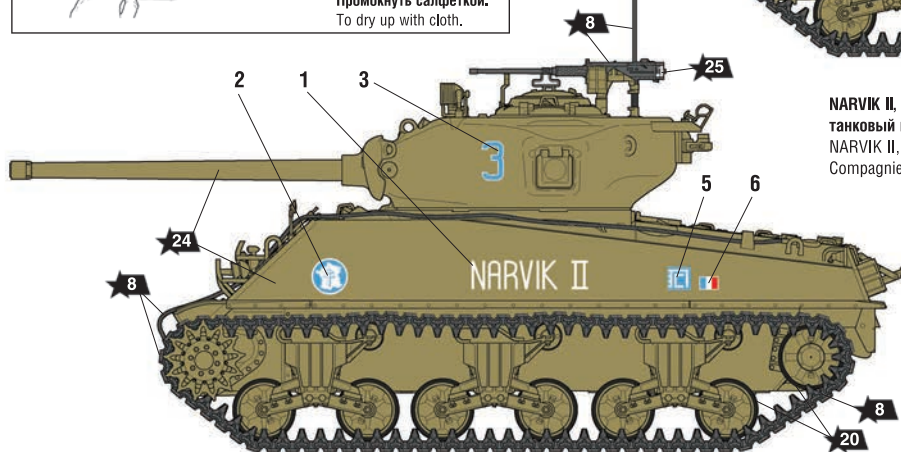
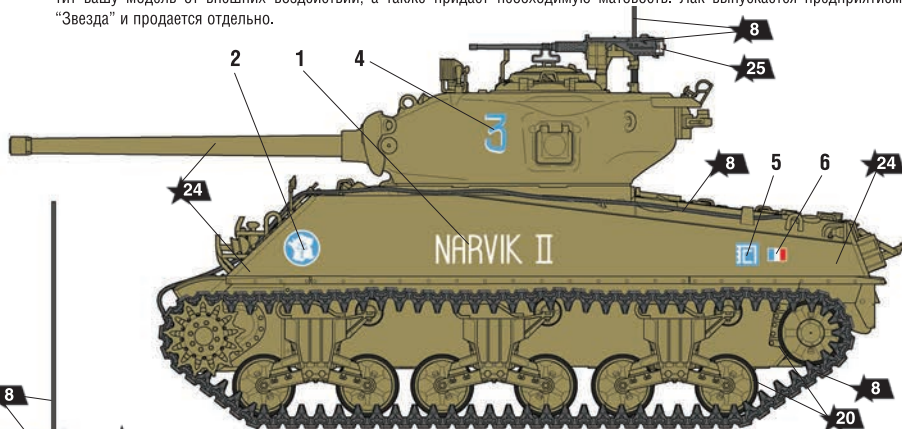
**20** Номера красок  
Numbers of the paints

**45** Номера декалей  
Numbers of the decals

### ИСПОЛЬЗОВАНИЕ СДВИЖНЫХ КАРТИНОК (ДЕКАЛЕЙ) DIRECTIONS FOR APPLYING THE DECALS



После нанесения декалей мы рекомендуем использовать матовый лак Мастер акрил (МАКР-61). Это дополнительно защитит вашу модель от внешних воздействий, а также придаст необходимую матовость. Лак выпускается предприятием "Звезда" и продается отдельно.



NARVIK II, 501-й боевой танковый полк, 1-я рота  
NARVIK II, 501e RCC, 1ère Compagnie

### ИСПОЛЬЗУЕМЫЕ ЦВЕТА THE COLORS USED

ЗВЕЗДА		Tamiya
★ 5	серебро	X11 silver
★ 7	сталь	XF56 steel
★ 8	воронёная сталь	X10 blue steel
★ 10	ржавчина	XF9 rust
★ 12	красный	XF7 red
★ 17	белый	XF2 white
★ 20	чёрный	XF1 black
★ 24	оливковый	XF62 olive
★ 25	древесный	XF78 wood

# M4A3 (76)W SHERMAN US MEDIUM TANK

## THE MODEL PAINTING AND PLACING OF THE DECALS

